



JBT Trade Kft.
9700 Szombathely, Forró u. 3.
Telefon: 94/505-303. Mobil: 30/9469117
Fax: 94/505-305.,
Internet: <http://www.ytron.uw.hu>
e-mail: info@jbt.hu



YTRON -Y ByPass



Az YTRON-Y ByPass működésének alapelve

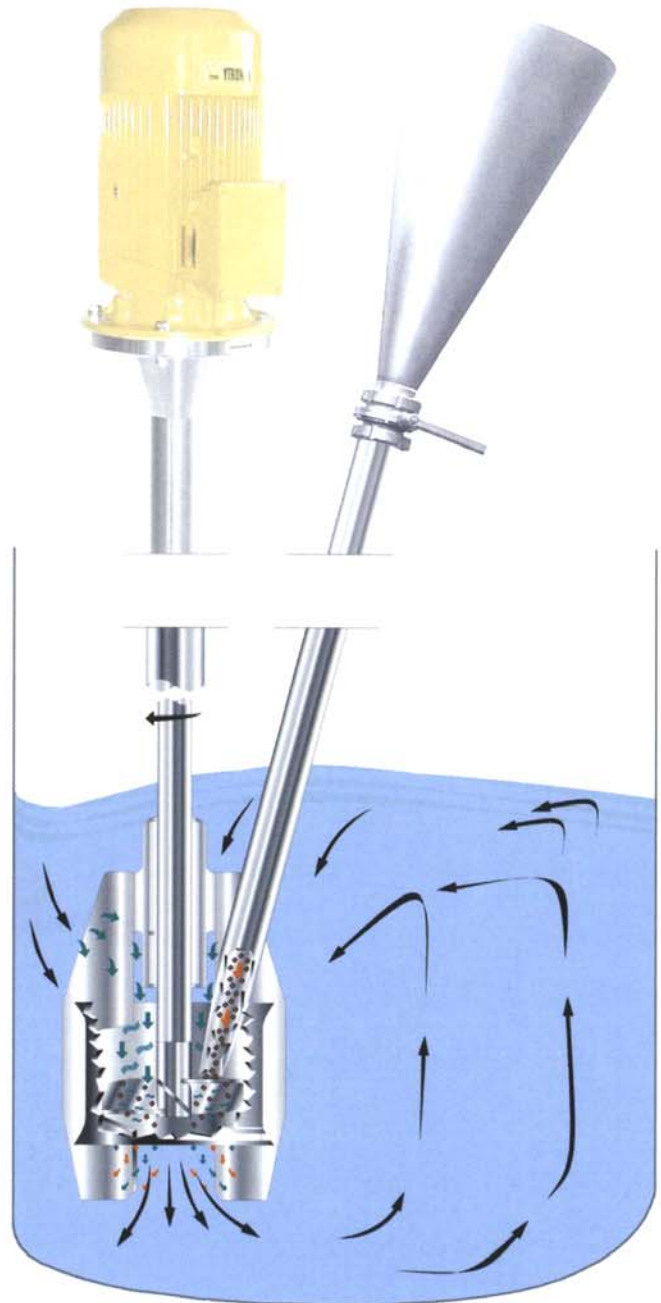
Olyan száraz anyagokat, melyeknek folyadékfázissal történő érintkezéskor nincsenek extrém tapadó tulajdonságaik (pl; liszt, kakaó, kvasav, aktív szén, HPMC, dohánypor és még sok más anyagféleség, por, granulátum, stb...) a forgórész/állórész rendszer működése következtében kialakuló szívóhatású áramlás a folyadékszint alatt beszívja a speciális Y keverő fejbe, ahol pillanatok alatt, spontán, és összecsomósodás nélkül átnedvesednek és szuszpendálódnak, illetve feloldódnak.

A magas viszkozitású és nehezen oldódó folyadékok az YTRON-Y ByPass segítségével közvetlenül a folyadékszint alatti speciális Y-fejbe kerülnek injektálásra és így a folyadékfázisban azonnal feloldódnak, felhígulnak vagy emulgálódnak.

A vezérsugaras áramlás az oldatot a teljes tartályban homogén elkeveri.

A feldolgozás folyamata

Ha a terméktárolóba silóba, bigbagba, vagy tölcserbe elhelyeztük a terméket, kapcsoljuk be a készüléket. A tároló csapjának nyitását követően az Y-fej szívóhatása a folyadékszint alatt lévő Y-fejbe szívja közvetlenül be a porokat, ahol azok pillanatok alatt, spontán és homogén módon feloldódnak és szétoszlanak a folyadékban. Folyadékfelszíni lebegés vagy lerakódás, illetve a forgó tengely által történő levegő beszívás ennél a feldolgozási módnál teljességgel kizárt. Ha a porok bekeverését követően azonnal nem záránk el a bypass csapját, akkor levegő juthatna be a keverékbe, ezt meggátolandó, a por elfogyásakor azonnal zárjuk a csapot



YTRON-Y a zárt tartály peremére szerelten, függőleges beépítési módban.

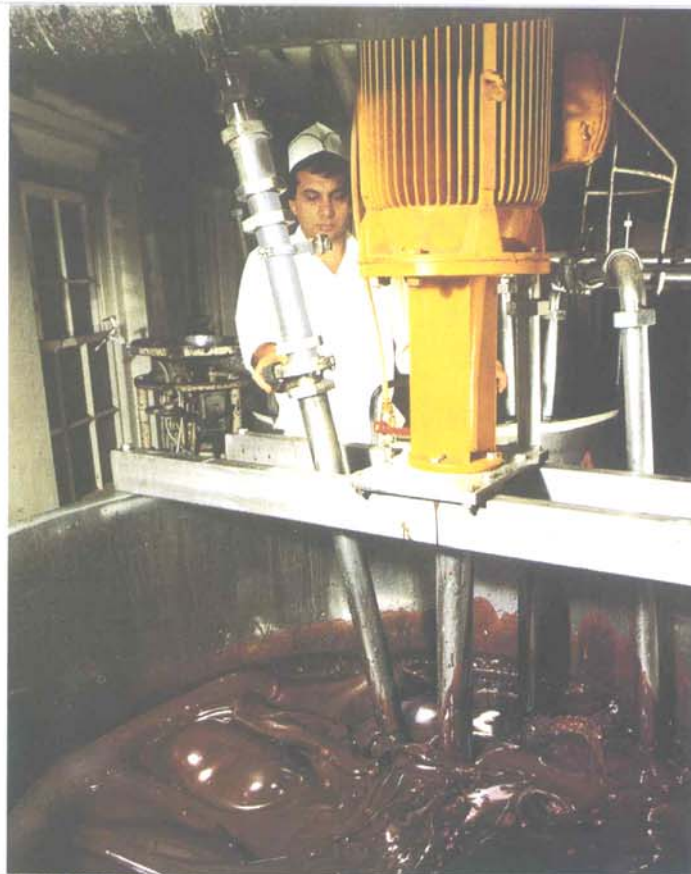
Itt: növényvédő szerek mikro-szuszpendálási céljára használva



Közvetlenül a zsákból, porképződéstől mentesen, Ytron Y - bypassal történő porbeszívást mutatja e kép.

Aerosil szuszpenzió készítése itt a feladat, festékekhez és lakkokhoz.

YTRON-Y Bypass-al nyitott tartályra helyezett tartógerendára építve. A képen konkrétan kakaópornak glukózszirupba történő pormentes beszívására és szuszpendálására használva



YTRON-Y a tartály peremére rögzítve. A zárt reaktorban mosószeres folyamatos (in-line) emulgálására beépítve.

YTRON-Y, kerekeken eltolható állványra építve, bypasssal, mobil felhasználás céljára.



YTRON-Y ByPass csővel, tölcserrel, fordulatszám szabályozó készülékkel, laboratóriumokba

YTRON-Y

Modell	0	II.	III.
Teljesítmény (kW)	0,25	0,55..2.20	0,75..9,00
Rotor Ø (mm)	25..50	70..140	80..,240
Rotor fordulatszám (1/min)	1.000...5.000	500...3.000	500...3.000
Feldolgozás	Adag	Adag/Folyamat	Adag/Folyamat
ByPass Ø max. (mm)	25	40	80
Modell	IV	V	
Teljesítmény (kW)	2,20..22,00	5,50..55,00	
Rotor Ø (mm)	100..330	130...370	
Sebesség (1/min)	500..3.000	500...3.000	
Feldolgozás	Adag/Folyamat	Adag/Folyamat	
ByPass Ø max. (mm)	100	100	

Az alkalmazásnak megfelelően, a standard készüléktől eltérő, egyedi, speciális kivitelek is építhetők



YTRON-Y a gyógyszeriparban
Felhasználás: Tabletta bevonó
anyag elkészítése

YTRON-Y ByPass a söriparban.
Alkalmazás: Kovakő szuszpendálása,
közömbösítés CO₂ –vel, a folyamatos
elvezetéshez

