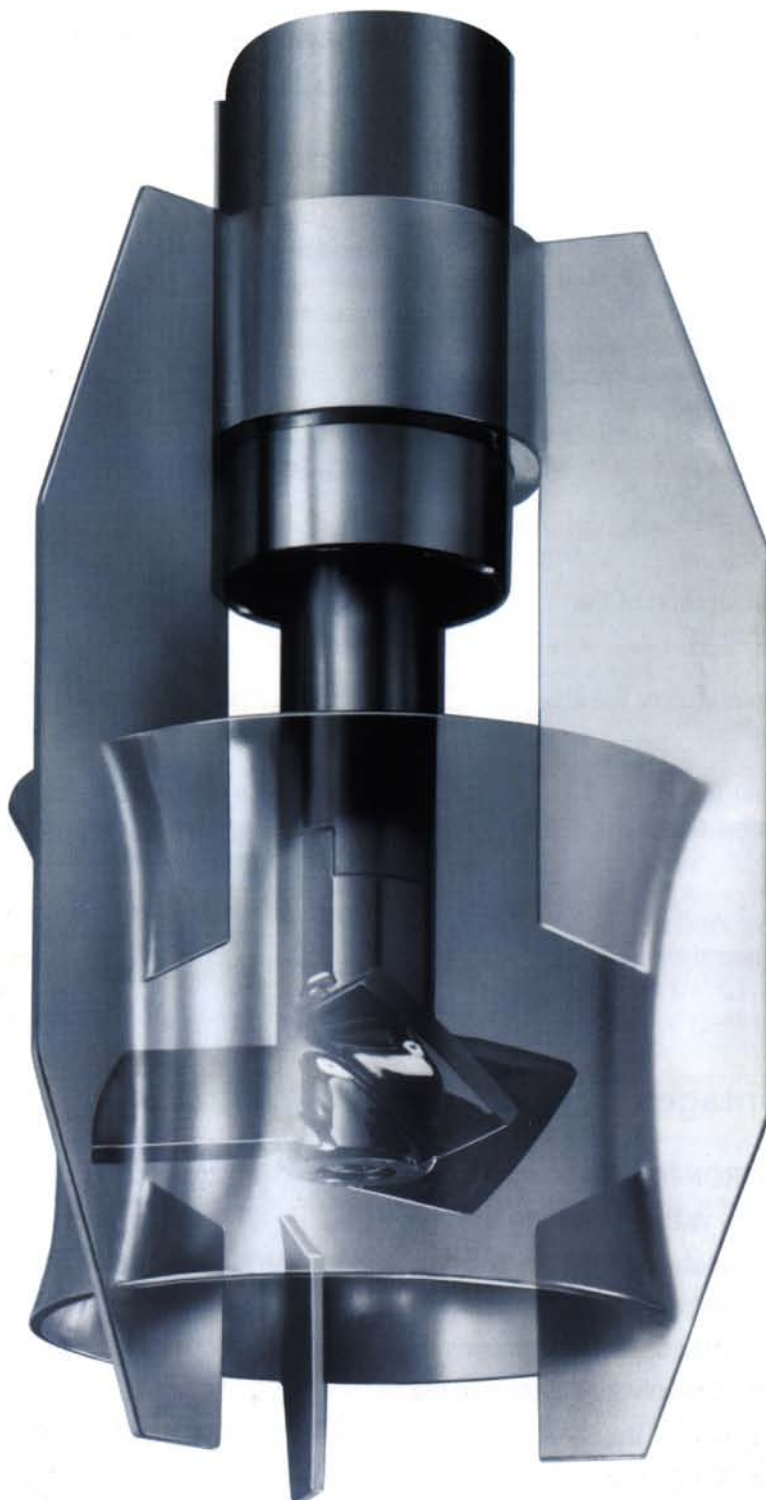




JBT Trade Kft.
9700 Szombathely, Forró u. 3.
Telefon: 94/505-303. Mobil: 30/9469117
Fax: 94/505-305.,
Internet: <http://www.ytron.uw.hu>
e-mail: info@jbt.hu



YTRON - Y



Az Ytron-Y - működési alapelve

Az Ytron-Y erős, koncentrált, axiális sugarat kibocsátva másodpercek alatt, levegő beszívás nélkül homogenizál, és kever minden terméket a folyékonytól a nagyon viszkózus komponensekig.

Az egyedi konstrukció tölcsérképződést vagy a hagyományos keverőkészülékek által keltett „örvénylést” és komponens kiülepedést teljességgel kizárja.

A hagyományos propelleres keverők hátrányai:

Radiális irányú áramlás (forgó áramlás)

Egyenetlen elkeveredés

Örvénylő áramlás, erős levegő beszívás, gázosodás. A következmény: Oxidáció elszíneződés, hőátadási problémák stb.

Termék kiülepedés

Folyadék felületére felúsznak a porok

A tároló tartalma tökéletesen **nem tud** átkeveredni

Megkeveretlen zónák maradnak a tankban

Lokális nyíróerő, hosszú feldolgozási idő

Nívó alatti beépítés: A termék közvetlenül érintkezik a tömítésekkel.

Az YTRON-Y vezérsugaras turbina előnyei

Szét nem oszló, erős, kizárólag axiális irányú áramlás

Homogén átkeverés

Levegőbeszívást a konstrukció nem tesz lehetővé.

Nincs kiülepedés, lerakódás

Nem úszhat semmi a felületen

A teljes tároló tartalmának gyors, intenzív átkeverése

Nincs szükség áramlástörőkre a tankban, az áramlás irányítást a forgórész végzi

Az Y keverőfej termékkímélően és gyors folyamatidőkkel dolgozik, a rotor csak folyékony termékkel érintkezik.

Nívó alatt tömítés nélküli beépítés. A légpárna megakadályozza, hogy a termék kapcsolatba kerüljön a mechanikai tömítéssel a nívó felett, a tengely végén.

Az YTRON-Y vezérsugaras keverő turbina előnyeinek összefoglalása

- **YTRON-Y** keverőfej által keltett áramlás perdülés mentes, a tank belsejében örvénylés nem alakulhat ki.
- A rotor-státor alapelv szerint az Y-fej forgórészébe integrált speciális áramlásirányító lapát kombinációja, amely megakadályoz mindenféle káros keverő áramlat kialakulását.
- A robosztus konstrukció miatt a folyadékba merülő részen nincs szükség csapágyra, ezért a folyadékba merülő rész megfelel a legszigorúbb higiéniai előírásoknak is.
- A tengely tömítése, a folyadékszint felett, terméktől függetlenül kerül kialakításra. Szimpla, vagy dupla radiális csúszógyűrűs tömítések állnak rendelkezésre (1-10 bar) vagy steril tömítés is lehetséges.
- 0.25-től 55 kW teljesítményű motorok vannak a standard választékban
- A modulós kialakítású rendszerben a mindenkori felhasználási célnak a legoptimálisabban megfelelő keverési technika kiválasztása lehetséges.

Konvencionális, propellerlapátos keverőmű

Keverendő anyaggal szabadon érintkező tengellyel, állórész és állórész cső nélkül.

1

A bekapcsolást követően a szilárd anyagrészek kezdetben a tartály aljáról felkavarodnak.



YTRON-Y Vezérsugaras keverőturbína

Integrált áramlás irányítóval.

1

A bekapcsolást követően a tartály alján lévő szilárd anyagrészeket azonnal felemeli a tartály aljának nekiütöző irányított keverősugár



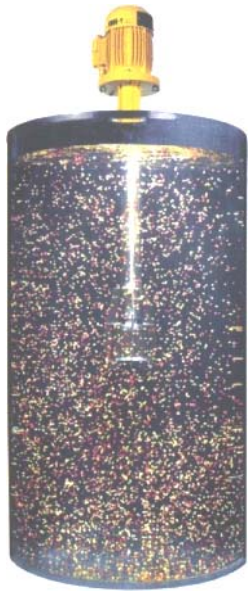
2

A túlnyomórészt radiálisan ható erők nem tudják a szilárd anyagrészeket lebegésben tartani. Levegő beszívás is kezdődik és már rövid idő elteltével eléri az első, felületről leszívott levegőtőlcsér a propeller lapátot



2

Másodpercek alatt homogén módon elkeveredve, teljesen szétszóródnak a szilárd anyagrészcsekék a tartályban, kiüledés és levegő beszívása nélkül



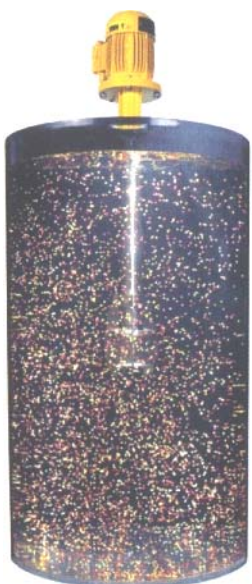
3

A radiális irányú áramlás gyakran a keverendő alkotórészek szétválásához vezet. Konstruktív okok miatt a homogén elkeverés levegő beszívás nélkül nem lehetséges.

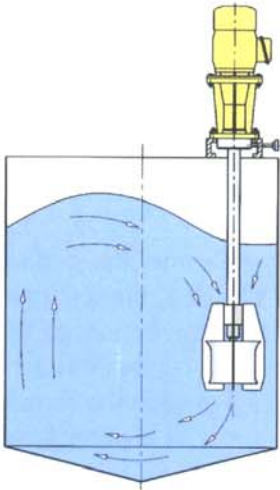


3

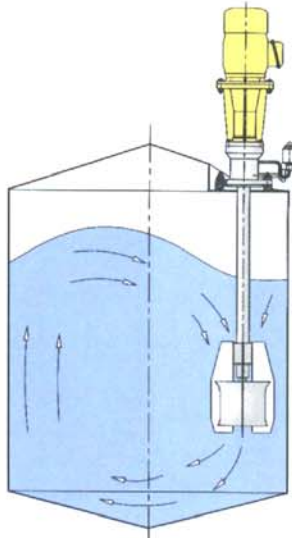
Az állórészbe integrált áramlásirányítók egyenes, nem szétszóródó sugarat hoznak létre, mely a tartály aljától megfelelő magasságban elhelyezkedve az egész tartályfenékre hat. A létrejövő, tartály formájának megfelelően áramló „henger” homogén végterméket garantál



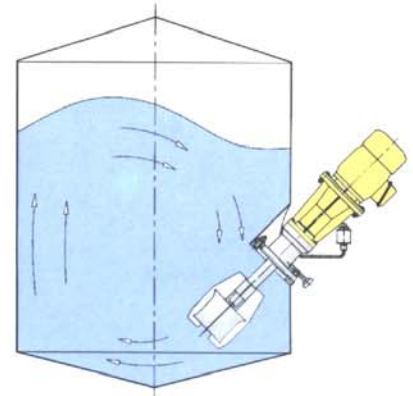
YTRON-Y : Beépítési lehetőségek



Nyitott terméktárolóba függőlegesen történt beépítés. CIP kivitelben is kivitelezhető - szállítható



Zárt keverő-terméktárolóba függőlegesen történt beépítés, peremes rögzítéssel, CIP-re és SÍP-re alkalmas



Oldalsó beépítés, zárt keverőtartályba, peremes rögzítéssel. CIP-re és SÍP-re alkalmas

A vezérsugaras keverőturbináknak keverőtárolókba függőlegesen történő, szabályszerű beépítése **excentrikus**. A folyadékok így pillanatok alatt homogén módon és levegő beszívása nélkül megkeverésre kerülnek.

A termék - folyadékszint alatti oldalsó beépítési mód a vezérsugaras keverőturbinának akár 10 m magas tankokba történő beépítését is lehetővé teszi. A folyadékba merülő résznél **itt sem szükséges** támasztócsapágy elhelyezése !

A fent bemutatott beépítési módokon kívül a mellékelt kép szerinti **mobil kivitel** is lehetséges. Példák: labor berendezés, asztali állvánnyal, termelő berendezés kerekeken eltolható keretre építve, vagy felső mozgó darura építve.





YTRON-Y nyitott keverő tárolóban, kerámia bevonatok és mázok készítéséhez

YTRON-Y tankperemes kivitelben, zárt tartályba építve, samponféseségek gyártásánál



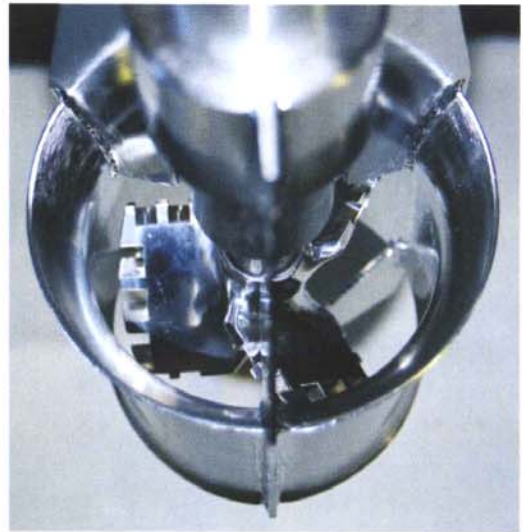
YTRON -Y rögzített peremre építve, nyitott keverőtartályra szerelten, csi-szolóanyag szuszpenziók gyártásánál.

YTRON – tankperemes kivitelben, folyadékszint alatt beépítve, 100.000 literes tejfeldolgozási folyamat tartályokban



Az YTRON-Y HS működési alapelve

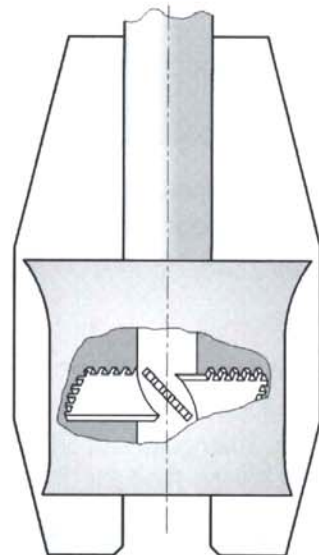
A HS típusú vágó rotornál a termékadagok a nyíróerő segítségével kerülnek feldolgozásra. Ugyanakkor megmaradnak az Ytron Y alapelvből származó valamennyi előnyök is.



Vessen egy pillantást az YTRON-Y HS előnyös tulajdonságaira

- A termékbe merülő gépépítő részeken ez a konstrukció sem csapágyazást sem pedig tömítéseket nem tartalmaz.
- Egyértelműen axiális irányultságú a vezérsugár
- Nincs lerakódás, kiülepedés és levegő beszívás sem
- Homogén átkeverés
- A teljes tartály-keresztmetszetben egyenletes áramlási profil
- A tengely védőcsőben van elhelyezve, a forgórészt az állórész befedi, így nincsenek szabadon forgó részek a feldolgozóterben

Egy további előny: A HS rotor mint kiegészítő tartozék valamennyi Ytron Y-hoz utólag is megrendelhető és beszerelhető. Igény esetén tudassa velünk gépének gyári számát



YTRON-Y peremmel a tartályra rögzített kivitelben, besűrítők szuszpendálásához

YTRON-Y HS csigás emelővel nyitott tartályba történő beemelésére kerül. Itt ásványi anyagok stabilizátorokkal történő összekeverésére kerül alkalmazásra.

